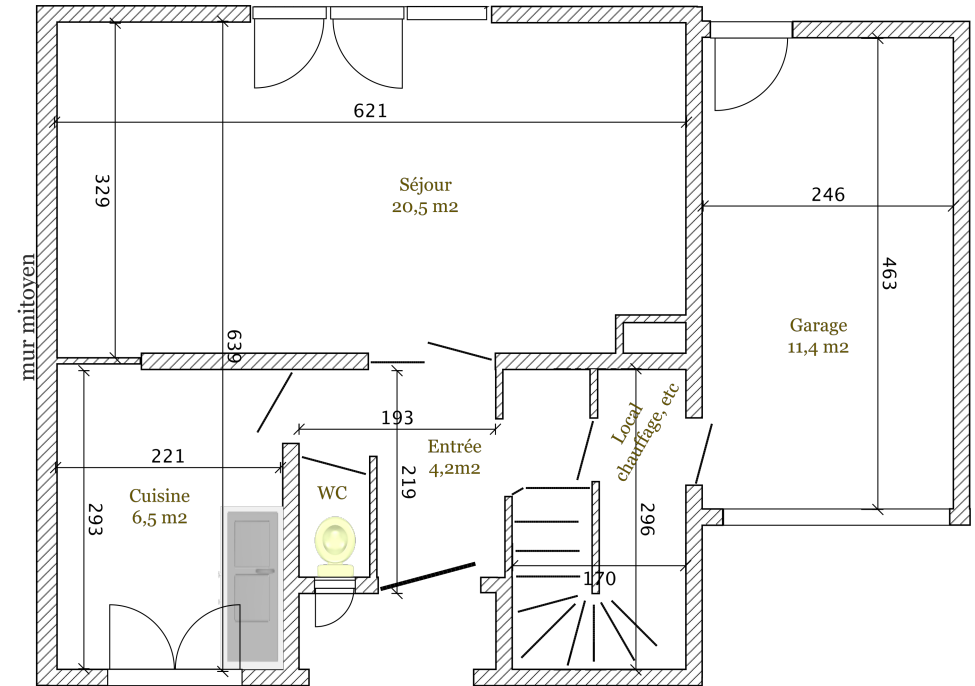
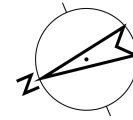
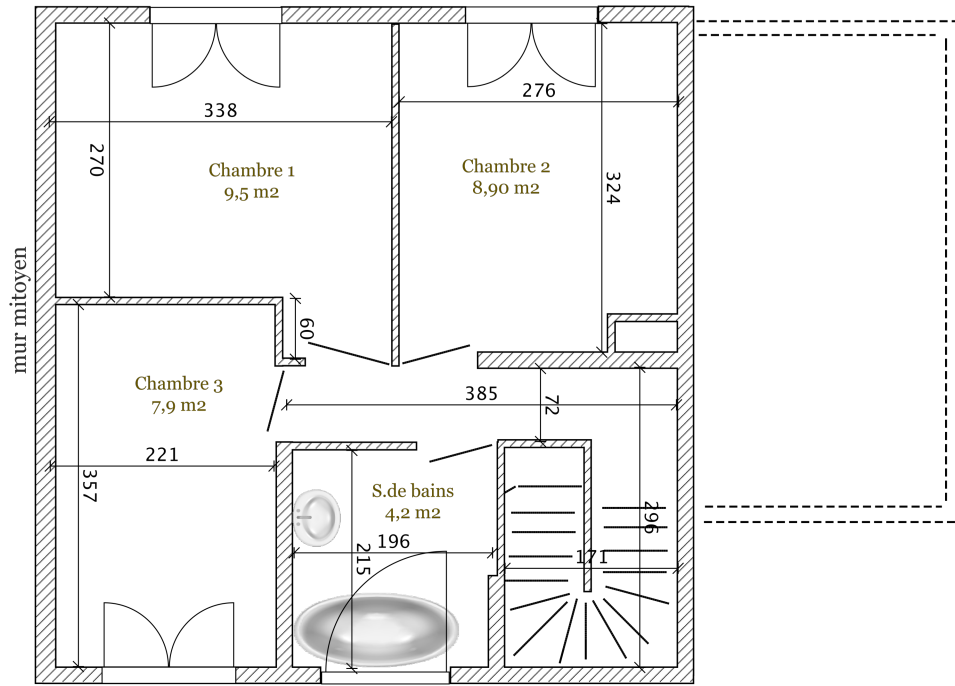


Garage à droite Ecquevilly



Surface par étage, intérieur murs :

Largeur séjour 6,21 m, profondeur rue vers jardin 6,39 m,
surface totale intérieure 39,7 m² x 2 (RDC+étage)= 79,4 m²

+garage 4,63 m x 2,46 m = 11,39 m²

Surface habitable = 4 pièces, séjour 20,5m² + 3 chambres
(9,5 m²+8,9 m²+7,9 m²) = 46,8 m², et cuisine 6,50 m²,
SalleDB 4,2 m² , entrée 4,2 m², escalier 5,1 m²,
couloir haut 2,8m².

Année de construction 1956. Charpente de toiture traditionnelle,
chevillée à l'ancienne.

Combles aménageables.

Eau, gaz de ville, électricité.

Terrain 300 m²

06 52 65 58 86

www.savons-ficelles.com/top/

<http://savons-ficelles.com/maison-Ecquevilly-Fauvettes/>






































La mairie d'Ecquevilly

Dans le film Tintin et les oranges bleues, c'est le château de Moulinsard



(A3) surélever le toit du garage à la même hauteur que le toit de la maison = 1 et 2 pièces en plus.
(A4) ajouter une grande pièce sur toute la largeur de la maison+garage, soit largeur 9,17 m x 5 m = 45 m² - déjà réalisées alentour, voir photos - coté jardin devant la baie vitrée.



A13 E5
VERSAILLES 27
PARIS 37
NANTERRE 24
LA DÉFENSE 26
péage

Aire Sud de
BOGNYVILLE
2000 m

*Photo prise à la hauteur de la
bretelle d'Ecquevilly sur
autoroute A13*